


# NC - RA2 - 703. NORMA DE CONSTRUCCIÓN RED AÉREA NIVEL DE TENSIÓN 13.2 kV COMPACTA. CONFIGURACIÓN SUSPENSIÓN CON MENSULA HORIZONTAL

<b>Fecha de creación</b>	2020-02-10		
<b>Elaboró</b>		Área Proyectos - CET	
		Área Proyectos - CET	
		Área Gestión Operativa - CET	
		Área Proyectos - CET	
		Unidad CET Normalización y Laboratorios	
<b>Revisó</b>	Unidad CET Normalización y Laboratorios		
<b>Aprobó</b>	Gerencia Centros de Excelencia Técnica		

CONTROL DE CAMBIOS				
AAAA-MM-DD	Naturaleza del cambio	Elaboró	Revisó	Aprobó
2024-01-06	Ajustar curvas de utilización	Equipo CET – Área de Proyectos	Equipo CET – Área de Proyectos	Comité técnico ESSA
2024-10-03	En las alternativas de montaje con cable de guarda, se utilizará cable de acero recubierto de aluminio 7x8 AWG o cable 3/8" de acero galvanizado de extra alta resistencia.	Equipo CET – Área de Proyectos	Equipo CET – Área de Proyectos	Comité técnico ESSA
Grupo Homologación y Normalización CET: Fredy Antonio Pico Sánchez, Néstor Fabián Zarate Abril				

<b>ENERGÍA</b>	<b>NORMA TÉCNICAS</b>	<b>NC-RA2-703</b>	<b>REV 2</b>
	<b>NC - RA2 - 703. NORMA DE CONSTRUCCIÓN RED AÉREA NIVEL DE TENSIÓN 13.2 kV COMPACTA. CONFIGURACIÓN SUSPENSIÓN CON MENSULA HORIZONTAL</b>		
CENTROS DE EXCELENCIA TÉCNICA UNIDAD NORMALIZACIÓN Y LABORATORIOS	ANSI A		ESCALA: N/A
	UNIDAD DE MEDIDA: mm		PÁGINA: 1 de 9

## 1 OBJETIVO

Definir la configuración básica de la estructura en red compacta denominada NC - RA2 - 703 del Grupo EPM, teniendo en cuenta las condiciones límites resultantes del análisis electromecánico de las estructuras.

## 2 ALCANCE

Esta norma es aplicable en el diseño de redes con niveles de tensión a 13.2 kV, del sistema de distribución del Grupo EPM.

Este documento está dirigido a ingenieros y técnicos, encargados del diseño, construcción y mantenimiento.

## 3 GENERALIDADES

La presente norma se sustenta teóricamente en el documento GM-12 Guía metodológica: cálculos mecánicos de estructuras y elementos de sujeción Grupo EPM y sus anexos; es aplicable a todas las condiciones climáticas y meteorológicas encontradas en las áreas de influencia del Grupo EPM en Colombia. La norma ha sido elaborada con base en las condiciones de clima cálido, altitudes hasta a 1000 msnm y velocidad de viento máxima de 100 km/hora, siendo estas las condiciones más desfavorables para el diseño de las estructuras. No obstante, no limita al diseñador de la red para evaluar otras condiciones particulares por medio de la metodología definida en el documento GM-12.

La estructura se evalúa en condición normal como hipótesis de carga (conductores y cable de guarda sanos en condición de viento máximo).

El análisis electromecánico emplea poste de concreto de 12m y 750kgf monolítico; no obstante, podrán emplearse postes de igual longitud y capacidad de poliéster reforzado con fibra de vidrio (PRFV) o metálico (acero). Cuando se requiera cumplir con distancias verticales de seguridad en zonas de cultivo o arborizadas, se podrá implementar el uso de postes de mayor longitud (14 m y 16 m) conservando como mínimo la capacidad mecánica definida.

Los conductores utilizados en la verificación de esta norma son los mostrados en la tabla 1.

**Tabla 1. Conductores cubiertos para red compacta en 13.2 kV.**

CABLE
Cable AAAC 77.47 KCMIL AMES MONOPOLAR CUBIERTO XLPE/HDPE 15KV 90°C
Cable AAAC 123.3 KCMIL AZUSA MONOPOLAR CUBIERTO XLPE/HDPE 15KV 90°C
Cable AAAC 155.4 KCMIL ANAHEIM MONOPOLAR CUBIERTO XLPE/HDPE 15KV 90°C
Cable AAAC 246,9 KCMIL ALLIANCE MONOPOLAR CUBIERTO XLPE/HDPE 15KV 90°C

ENERGÍA	NORMA TÉCNICAS	NC-RA2-703	REV 2		
	<b>NC - RA2 - 703. NORMA DE CONSTRUCCIÓN RED AÉREA NIVEL DE TENSIÓN 13.2 kV COMPACTA. CONFIGURACIÓN SUSPENSIÓN CON MENSULA HORIZONTAL</b>				
CENTROS DE EXCELENCIA TÉCNICA UNIDAD NORMALIZACIÓN Y LABORATORIOS	ANSI A		ESCALA: N/A	UNIDAD DE MEDIDA: mm	PÁGINA: 2 de 9

Como cable mensajero y neutro se utilizará ACSR 1/0 (4/3) AW para los conductores mostrados en la tabla 1, excepto para el conductor de calibre 246.9 kcmil donde se utilizará el cable ACSR 2/0 (4/3) AW. Mientras que, se utilizará cable de acero recubierto de aluminio 7x8 AWG o cable 3/8" de acero galvanizado de extra alta resistencia cuando la función es solo como mensajero.

En esta norma se implementa aislador tipo pin polimérico 15 kV ANSI C29.5 Clase 55-4. En zonas con nivel de contaminación fuerte (IV), muy fuerte (V) o costera se debe utilizar aisladores tipo pin polimérico 25 kV ANSI C29.5 clase 55-5.

En los tramos se implementa el uso de espaciadores 15 kV 10 kA, que serán los elementos encargados de separar las fases y el mensajero, también cumplirán la función de transmitir las cargas de las fases al mensajero. La distancia entre espaciadores, a lo largo del tramo, debe ser de 7 a 9 m. En zonas con nivel de contaminación fuerte (IV), muy fuerte (V) o costera se debe utilizar espaciadores poligonales poliméricos 38 kV o 46 kV 16 kA.

La norma técnica RA6-022 describe en detalle las acciones que se deben ejecutar sobre las redes de distribución de energía que se ubican en zonas especiales.

La estructura debe estar acompañada de un sistema de puesta a tierra, de acuerdo con los requisitos de la norma RA6-010 "Puesta a tierra de redes de distribución eléctrica". En todo caso, las redes con neutro corrido o cable de guarda deben estar puestas a tierra sólidamente cada 3 apoyos y, en las estructuras terminales.

Durante la implementación de esta norma se debe tener en cuenta la constitución o definición de la zona de servidumbre de acuerdo con la norma técnica NT-06 "Distancias de seguridad y servidumbres en redes de distribución".

Cuando sea necesario realizar un cambio en alguno de los criterios o variables consideradas, el diseñador o constructor deberá remitirse al documento *GM-12 Guía metodológica: cálculos mecánicos de estructuras y elementos de sujeción Grupo EPM y sus anexos*.

ENERGÍA	NORMA TÉCNICAS	NC-RA2-703	REV 2
	<b>NC - RA2 - 703. NORMA DE CONSTRUCCIÓN RED AÉREA NIVEL DE TENSIÓN 13.2 kV COMPACTA. CONFIGURACIÓN SUSPENSIÓN CON MENSULA HORIZONTAL</b>		
CENTROS DE EXCELENCIA TÉCNICA UNIDAD NORMALIZACIÓN Y LABORATORIOS	ANSI A		ESCALA: N/A
UNIDAD DE MEDIDA: mm		PÁGINA: 3 de 9	

## 4 MODELO

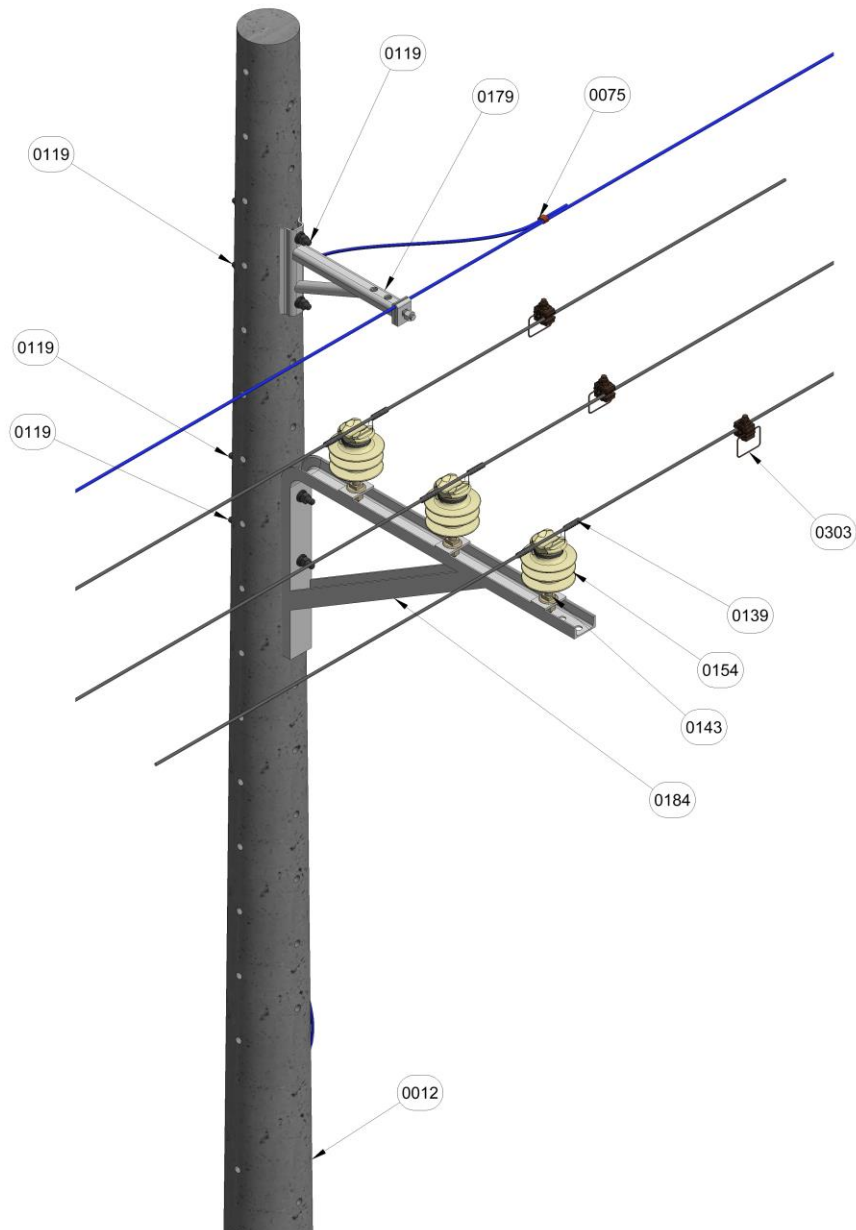


Figura 1. Vista isometrica.

ENERGÍA	NORMA TÉCNICAS	NC-RA2-703	REV 2
	<b>NC - RA2 - 703. NORMA DE CONSTRUCCIÓN RED AÉREA NIVEL DE TENSIÓN 13.2 kV COMPACTA. CONFIGURACIÓN SUSPENSIÓN CON MENSULA HORIZONTAL</b>		
CENTROS DE EXCELENCIA TÉCNICA UNIDAD NORMALIZACIÓN Y LABORATORIOS	ANSI A		ESCALA: N/A
		UNIDAD DE MEDIDA: mm	PÁGINA: 4 de 9

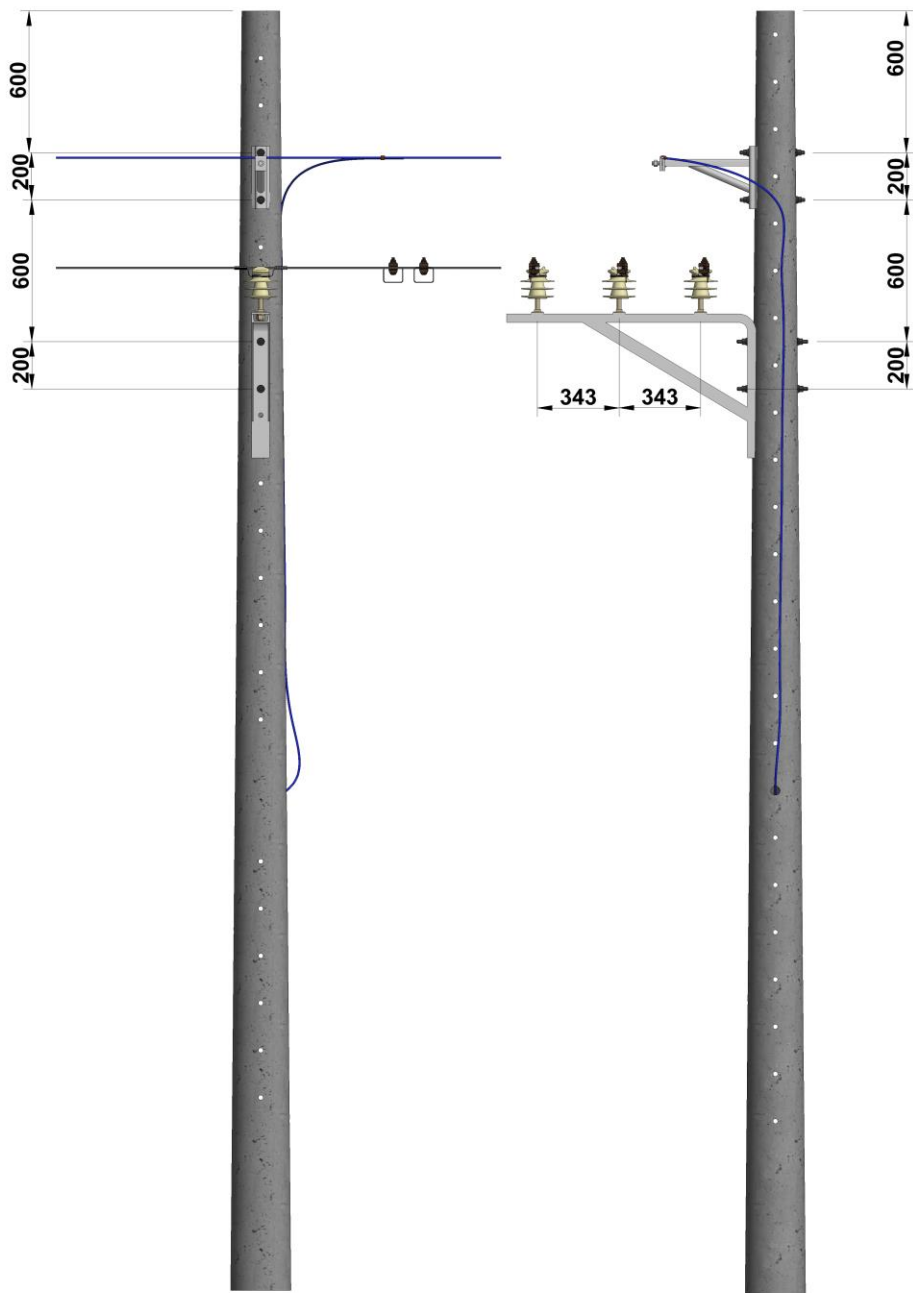


Figura 2. Vista frontal.

ENERGÍA	NORMA TÉCNICAS	NC-RA2-703	REV 2		
	<p align="center"><b>NC - RA2 - 703. NORMA DE CONSTRUCCIÓN RED AÉREA NIVEL DE TENSIÓN 13.2 kV COMPACTA. CONFIGURACIÓN SUSPENSIÓN CON MENSULA HORIZONTAL</b></p>				
<p>CENTROS DE EXCELENCIA TÉCNICA UNIDAD NORMALIZACIÓN Y LABORATORIOS</p>	<p>ANSI A</p>		<p>ESCALA: N/A</p>	<p>UNIDAD DE MEDIDA: mm</p>	<p>PÁGINA: 5 de 9</p>

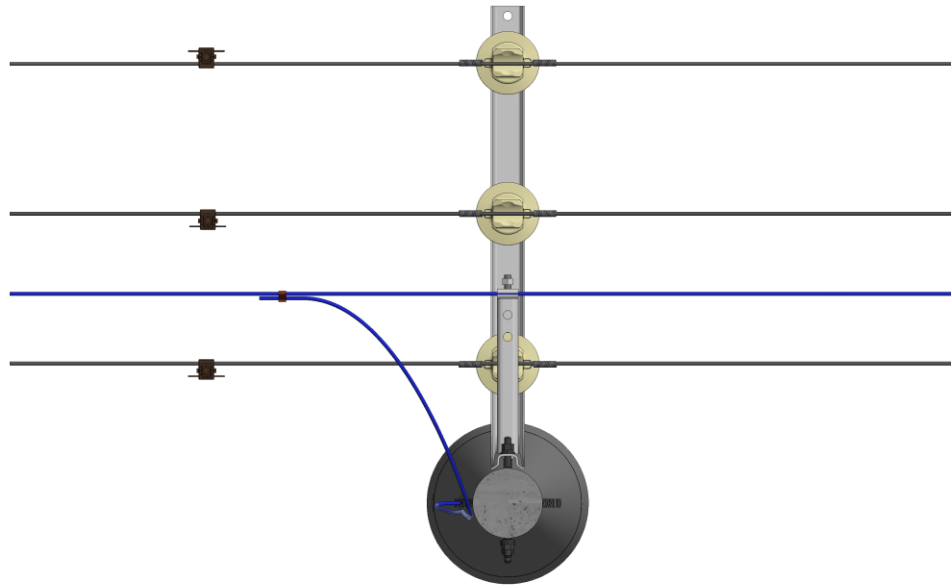


Figura 3. Vista en planta.

## 5 LISTADO DE MATERIALES

Tabla 2. Listado de materiales estructura NC-RA2-703

CÓDIGO IDENTIFICACIÓN	DESCRIPCIÓN TÉCNICA	REFERENCIA	CÓDIGO JDE	CANTIDAD	
				a	b
0012 <sup>(1)</sup>	Poste de concreto de 12m 750kgf monolítico	ET-TD-ME04-01	200015		1
0119	Esparrago 5/8" x 12"	ET-TD-ME03-19	211392		4
0139 <sup>(2)</sup>	Alambre de amarre de aluminio 4 AWG cubierto con elastómero termoplástico TPE	ET-TD-ME01-15	200514		6
0143	Espigo corto para aislador tipo pin 10"x1 3/4"x3/4" rosca nailon 1 3/8" cruceta metálica	ET-TD-ME03-20	213695		3
0154 (ver tabla 3)	Aislador pin polimérico 15 kV ANSI C29.5 clase 55-4	ET-TD-ME02-04	200134		3
0179	Brazo tangente tipo L 15kV con grapa prensora y estribo	ET-TD-ME26-04	211308		1
0184	Brazo suspensión tipo L 15 kV				1
0303	Conector de perforación de aislamiento aluminio con estribo				3

**NOTAS:**

- (1) Consultar en la tabla de materiales opcionales o en su defecto, en el listado de artículos y agrupadores el número de artículo del poste requerido, según el material y características.  
 (2) Las cantidades para los conductores están expresadas en la unidad de metros.

Donde: a → Montaje con viento  
 b → Montaje sin viento

También se podrán usar los materiales opcionales que se muestran en la Tabla 3.

ENERGÍA	NORMA TÉCNICAS	NC-RA2-703	REV 2
	<b>NC - RA2 - 703. NORMA DE CONSTRUCCIÓN RED AÉREA NIVEL DE TENSIÓN 13.2 kV COMPACTA. CONFIGURACIÓN SUSPENSIÓN CON MENSULA HORIZONTAL</b>		
CENTROS DE EXCELENCIA TÉCNICA UNIDAD NORMALIZACIÓN Y LABORATORIOS	ANSI A		ESCALA: N/A
		UNIDAD DE MEDIDA: mm	PÁGINA: 6 de 9

**Tabla 3. Materiales opcionales**



OPCIÓN	DESCRIPCIÓN TÉCNICA	REFERENCIA	CÓDIGO JDE
0012	Poste fibra de vidrio 12 m 750 kgf monolítico	ET-TD-ME04-02	200058
0012	Poste fibra de vidrio 12 m 750 kgf seccionado	ET-TD-ME04-02	200059
0012	Poste metálico 12 m 750 kgf seccionado	ET-TD-ME04-03	200081
0012	Poste concreto 14 m 750 kgf monolítico	ET-TD-ME04-01	200022
0012	Poste fibra de vidrio 14 m 750 kgf monolítico	ET-TD-ME04-02	200064
0012	Poste fibra de vidrio 14 m 750kgf seccionado	ET-TD-ME04-02	200065
0012	Poste metálico 14 m 750 kgf seccionado	ET-TD-ME04-03	200083
0012	Poste concreto 16 m 750 kgf monolítico	ET-TD-ME04-01	200029
0012	Poste fibra de vidrio 16 m 750 kgf seccionado	ET-TD-ME04-02	214752
0012	Poste metálico 16 m 750 kgf seccionado	ET-TD-ME04-03	215649
0154	Aislador pin polimérico 25 kV ANSI C29.5 clase 55-5	ET-TD-ME02-04	200169

## 6 TENSIONADO DEL CONDUCTOR

El cálculo mecánico de los conductores se muestra en el documento *GM-12 Guía metodológica: cálculos mecánicos de estructuras y elementos de sujeción Grupo EPM* y se hace para las siguientes condiciones limitantes.

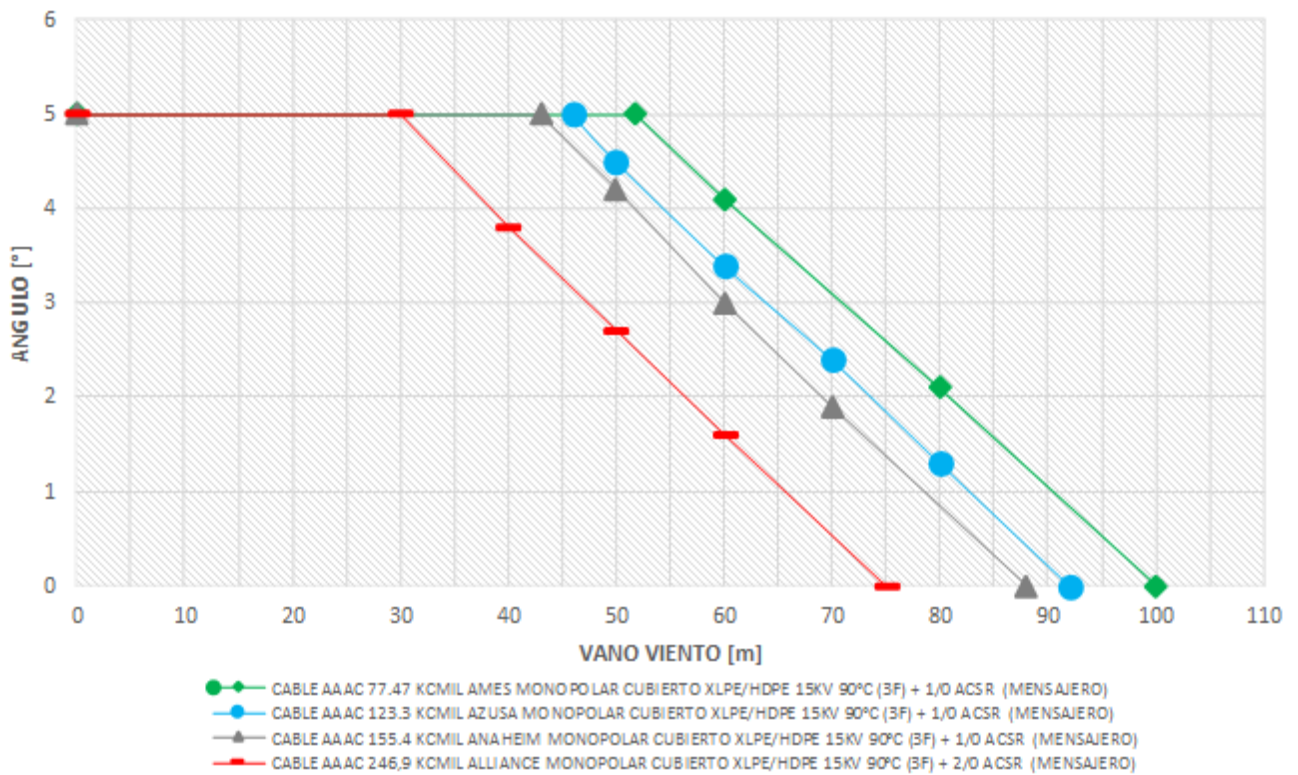
- Hipótesis A. Máxima velocidad del viento (temperatura mínima y viento máximo).
- Hipótesis B. Mínima temperatura (temperatura mínima y sin viento).
- Hipótesis C. Operación Diaria (Tensión diaria promedio, EDS).
- Hipótesis D. Máxima flecha (Temperatura máxima, sin viento).

En el documento anexo *ANX-12C Tablas de cálculo mecánico cables cubiertos y cables aislados* se muestran las tensiones y flechas de los conductores utilizados por el Grupo EPM para las anteriores hipótesis, y las tablas de tendido para el rango de temperaturas que se presentan en la zona de influencia del grupo EPM se muestran en el documento anexo *ANX-12E Tablas de tendido cables cubiertos y cables aislados*.

ENERGÍA	NORMA TÉCNICAS	NC-RA2-703	REV 2
	<b>NC - RA2 - 703. NORMA DE CONSTRUCCIÓN RED AÉREA NIVEL DE TENSIÓN 13.2 kV COMPACTA. CONFIGURACIÓN SUSPENSIÓN CON MENSULA HORIZONTAL</b>		
CENTROS DE EXCELENCIA TÉCNICA UNIDAD NORMALIZACIÓN Y LABORATORIOS	ANSI A		ESCALA: N/A
		UNIDAD DE MEDIDA: mm	PÁGINA: 7 de 9

## 7 CURVAS DE UTILIZACIÓN

### Montaje b: sin viento



#### Notas:

1. La curva de utilización se construyó con base a los parámetros meteorológicos más desfavorable del territorio de alcance del Grupo EPM, es decir clima cálido.
2. La velocidad de viento máxima utilizada para la construcción de la curva es de 100 km/h.
3. El vano máximo en la estructura limitado por flecha para terreno plano es de 100 m.
4. La curva de utilización indica el valor de vano viento en función del ángulo. El uso óptimo de la estructura se encuentra en los puntos debajo de la curva del conductor utilizado por el diseñador.
5. El vano viento corresponde al promedio de la longitud de los vanos adyacentes a la estructura (vano adelante y vano atrás).
6. Cuando se requiera mejorar la curva de utilización de la estructura se podrán realizar cambios en los elementos de esta norma, tales como aumentar la capacidad de carga de rotura de los postes. Estos cambios deben ser validados y justificados por medio de cálculos electromecánicos según la particularidad del caso.
7. El vano peso de la estructura para la condición climática evaluada en esta norma es:

CABLE AAAC 77.47 KCMIL AMES MONOPOLAR CUBIERTO XLPE/HDPE 15KV 90°C (3F) + 1/0 ACSR (MENSAJERO)	CABLE AAAC 123.3 KCMIL AZUSA MONOPOLAR CUBIERTO XLPE/HDPE 15KV 90°C (3F) + 1/0 ACSR (MENSAJERO)	CABLE AAAC 155.4 KCMIL ANAHEIM MONOPOLAR CUBIERTO XLPE/HDPE 15KV 90°C (3F) + 1/0 ACSR (MENSAJERO)	CABLE AAAC 246,9 KCMIL ALLIANCE MONOPOLAR CUBIERTO XLPE/HDPE 15KV 90°C (3F) + 2/0 ACSR (MENSAJERO)
120 m	110.4 m	105.6 m	90 m

ENERGÍA	NORMA TÉCNICAS	NC-RA2-703	REV 2
	<b>NC - RA2 - 703. NORMA DE CONSTRUCCIÓN RED AÉREA NIVEL DE TENSIÓN 13.2 kV COMPACTA. CONFIGURACIÓN SUSPENSIÓN CON MENSULA HORIZONTAL</b>		
CENTROS DE EXCELENCIA TÉCNICA UNIDAD NORMALIZACIÓN Y LABORATORIOS	ANSI A		ESCALA: N/A
		UNIDAD DE MEDIDA: mm	PÁGINA: 8 de 9





## 8 NOTAS GENERALES

1. Todas las dimensiones, en las figuras, están dadas en milímetros.
2. En redes con tensión igual a 13.2 kV se utilizarán aislador pin de porcelana ANSI C29.5 clase 55-4, distancia de fuga 228 mm y distancia de arco 127 mm. Para zonas con nivel de contaminación fuerte (IV), muy fuerte (V) o costera se debe utilizar aisladores tipo pin polimérico 25 kV ANSI C29.5 clase 55-5 distancia de fuga 304 mm y distancia de arco 140 mm.
3. En zonas con nivel de contaminación fuerte (IV), muy fuerte (V) o costera se debe utilizar poste en poliéster reforzado con fibra de vidrio (PRFV). ET-TD-ME04-02.
4. En zonas con nivel de contaminación fuerte (IV), muy fuerte (V) o costera se debe emplear herrajes de acero inoxidable y estructuras PRFV.
5. En caso de que el poste no tenga las perforaciones indicadas en los planos, se podrá utilizar abrazadera o collarín fabricados según NTC 2663 con carga máxima a tensión de 30 KN y carga máxima cortante de 24 KN. Especificación técnica ET-TD-ME03-08.

## 9 ANEXOS

**Tabla 4.** Curvas de utilización por conductor montaje b.

CABLE AAAC 77.47 KCMIL AMES MONOPOLAR CUBIERTO XLPE/HDPE 15KV 90°C (3F) + 1/0 ACSR (MENSAJERO)		CABLE AAAC 123.3 KCMIL AZUSA MONOPOLAR CUBIERTO XLPE/HDPE 15KV 90°C (3F) + 1/0 ACSR (MENSAJERO)		CABLE AAAC 155.4 KCMIL ANAHEIM MONOPOLAR CUBIERTO XLPE/HDPE 15KV 90°C (3F) + 1/0 ACSR (MENSAJERO)		CABLE AAAC 246.9 KCMIL ALLIANCE MONOPOLAR CUBIERTO XLPE/HDPE 15KV 90°C (3F) + 2/0 ACSR (MENSAJERO)	
ÁNGULO [°]	VANO VIENTO [m]	ÁNGULO [°]	VANO VIENTO [m]	ÁNGULO [°]	VANO VIENTO [m]	ÁNGULO [°]	VANO VIENTO [m]
0.0	100.0	0.0	92.0	0.0	88.0	0.0	75.0
2.1	80.0	1.3	80.0	1.9	70.0	1.6	60.0
4.1	60.0	2.4	70.0	3.0	60.0	2.7	50.0
5.0	51.8	3.4	60.0	4.2	50.0	3.8	40.0
5.0	0.0	4.5	50.0	5.0	43.0	5.0	30.0
0.0	0.0	5.0	46.0	5.0	0.0	5.0	0.0

ENERGÍA	NORMA TÉCNICAS	NC-RA2-703	REV 2
	<b>NC - RA2 - 703. NORMA DE CONSTRUCCIÓN RED AÉREA NIVEL DE TENSIÓN 13.2 kV COMPACTA. CONFIGURACIÓN SUSPENSIÓN CON MENSULA HORIZONTAL</b>		
CENTROS DE EXCELENCIA TÉCNICA UNIDAD NORMALIZACIÓN Y LABORATORIOS	ANSI A		ESCALA: N/A
	UNIDAD DE MEDIDA: mm		PÁGINA: 9 de 9